



APPARTEMENT LABROILLE - HENDAYE - PAYS BASQUE

APPARTEMENT LABROILLE - HENDAYE

Location de vacances pour 6/8 personnes à Hendaye -
Pays Basque

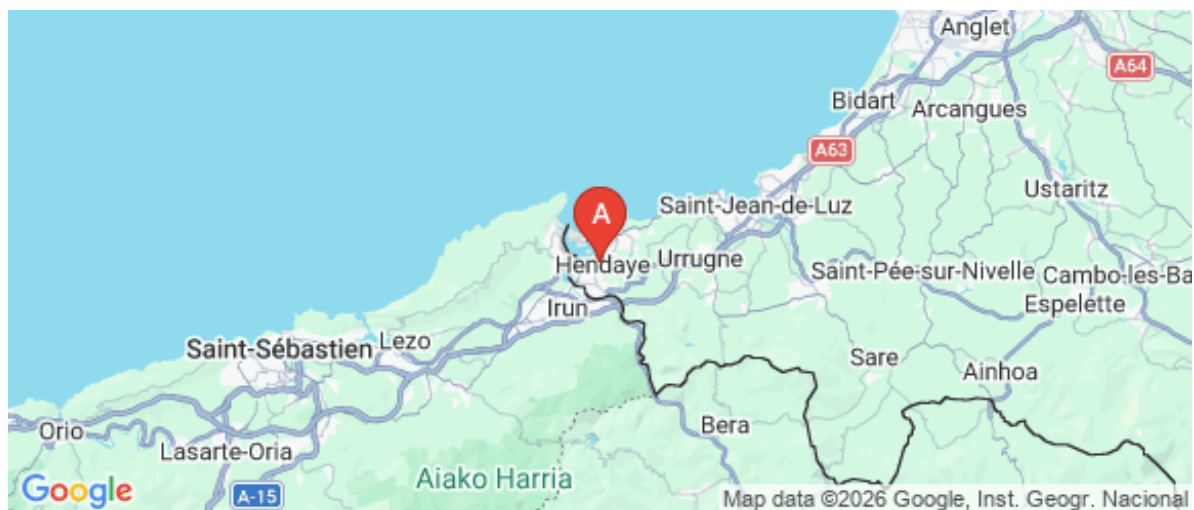
<https://appartement-labroille-hendaye.fr>

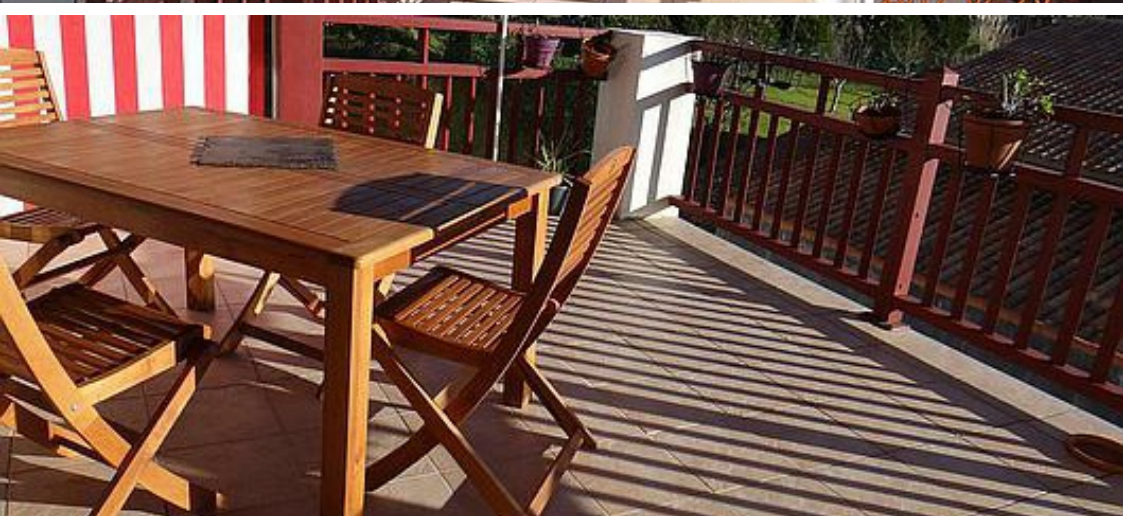


Jean-Pierre LABROILLE

+33 6 62 33 24 16

A Appartement Labroille - Hendaye : Résidence
Hiruki, 58 rue Subernoia 64700 HENDAYE





Appartement Labroille - Hendaye

☆☆☆



Appartement



8

personnes
(Maxi: 6 pers.)



3

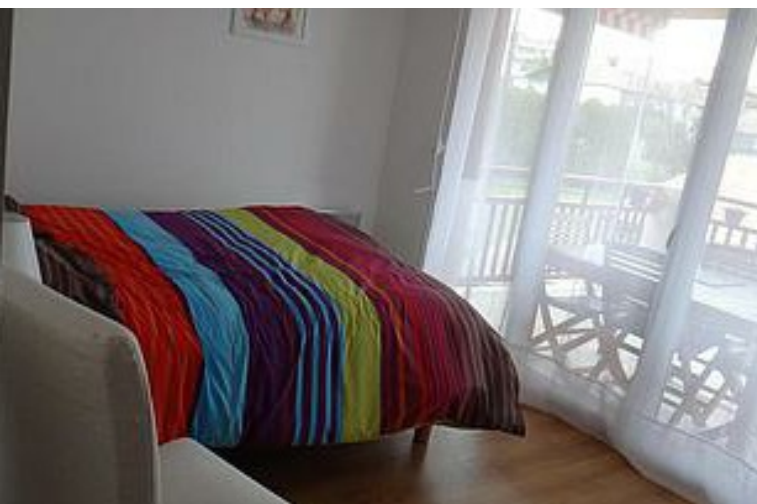
chambres



80

m²

A proximité à pied de la baie de Txingudi. A 200m du GR10. Appartement neuf T4 très lumineux avec 3 chambres, belle vue sur les Pyrénées. Grande terrasse de 30 m² avec salon de jardin. 3^e étage dans petite résidence avec ascenseur et parking. Tout confort. Décoration soignée. Environnement calme. Plage de sable fin, possibilité de surf, voile, Thalasso, vélo, balades dans la montagne basque, escapades des deux côtés de la frontière. Saint-Jean de Luz, Fontarrabie, Saint Sébastien, Bilbao. Découverte d'un patrimoine, d'une culture et d'une cuisine authentiques.



Pièces et équipements

Chambres	Chambre(s): 3 Lit(s): 0 dont lit(s) 1 pers.: 2 dont lit(s) 2 pers.: 1	
Salle de bains / Salle d'eau	Salle de bains avec baignoire Salle(s) de bains (avec baignoire): 2	Salle de bains avec douche
WC	WC: 1 WC indépendants	
Cuisine	Cuisine Combiné congélation Four à micro ondes Réfrigérateur	Plancha Four Lave vaisselle
Autres pièces	Salon Terrasse	Séjour
Media	Télévision	
Autres équipements	Lave linge privatif	
Chauffage / AC	Chauffage	
Exterieur	Salon de jardin	
Divers		

Infos sur l'établissement



Communs

Ascenseur

Dans résidence



Activités



Réseaux

Accès Internet



Stationnement

Parking



Services



Extérieurs

A savoir : conditions de la location

Arrivée	
Départ	
Langue(s) parlée(s)	
Annulation/ Prépaiement/ Dépot de garantie	
Moyens de paiement	Chèques bancaires et postaux Espèces
Ménage	
Draps et Linge de maison	
Enfants et lits d'appoints	Lit bébé
Animaux domestiques	Les animaux ne sont pas admis.

Tarifs (au 09/02/26)

Appartement Labroille - Hendaye

Tarifs en €:	Tarif 1 nuit en semaine (L, M, M, J, D)	Tarif 1 nuit en weekend (V ou S)	Tarif 2 nuits weekend (V+S)	Tarif 7 nuits semaine
--------------	--	-------------------------------------	--------------------------------	-----------------------

Aucun tarif renseigné (contactez le propriétaire)

Mes recommandations

Expériences et Découverte

Balades et Sentiers

OFFICE DE TOURISME D'HENDAYE

WWW.HENDAYE-TOURISME.FR



Mini Golf d'Hendaye

Boulevard de la Mer

1.6 km
HENDAYE



Face à l'ancien Casino, sur le boulevard de la Mer, le Mini Golf d'Hendaye offre un parcours 18 trous, toute l'année. Entre amis, en famille ou en séminaire, il est toujours amusant de se défier au mini golf. Sur place, vous attendent aussi un snack et un large choix de glaces. De Pâques à Toussaint (sauf si jour de pluie). Juillet/août : 7j/7 de 9h à 23h. En hors saison, ouvert sur réservation pour groupes (séminaires, EVJF, EVJG, anniversaire).



Bateau Marie-Louise

+33 6 07 02 55 09

<https://www.facebook.com/NavetteMarieLouise>

1.8 km
HENDAYE



Au port de plaisance, face à la place Sokoburu, et derrière le complexe thalasso, embarquez sur la navette maritime entre Hendaye et Hondarribia (Fontarrabie en français) depuis le ponton des navettes. La traversée dure 6-7 minutes. Ouvert toute l'année et toutes les 30 minutes, puis toutes les 15 minutes en été. Les billets se prennent directement sur le bateau. 1er départ : 10h00. Dernier départ entre 18h00 et 20h00 hors saison (sauf les 25 décembre et 1er janvier), et 1h00 du matin du 01/07 au 8/09. Les poussettes et trottinettes sont autorisées. Les vélos (non électriques) sont autorisés sous réserve de disponibilité et d'accord du capitaine. Les animaux de compagnie sont admis. Accès possible aux PMR. Pour vous garer, vous pouvez stationner au parking de Sokoburu (payant toute l'année), au parking des Orangers ou au parking de Tribord (payant du 01/04 au 31/10).



Bateau Hendayais II - Promenades en mer

+33 6 50 67 03 44

Embarquement ponton navettes maritimes Avenue des Mimosas

<http://www.hendayais.com>

1.9 km
HENDAYE



Embarquez avec nous au départ du port de plaisance d'Hendaye plage et découvrez la côte basque vue de l'océan avec en panorama les contreforts des Pyrénées. Nous organisons des promenades en mer commentées à vocation culturelle et touristique le long du littoral basque. Des sites naturels et authentiques s'offrent à vous. La croisière de 95 minutes vous permettra de découvrir, le long de la côte Hendayaise, une baie secrète située sous les falaises de schiste et vous approcherez les célèbres rochers "2 jumeaux" au pied du majestueux Château d'Abbadia. Si le temps vous est compté, vous aurez l'option de croisières de 70 minutes "L'Hendayais" ou 50 minutes "Croisière du Cap".



Escape Game d'Abbadia, le Château-Observatoire

+33 5 59 20 04 51

Route de la Corniche

<https://www.chateau-abbadia.fr/escape-game>

2.2 km
HENDAYE



Escape Game mobile. Tous les 10 ans, une société secrète se réunit afin de trouver un héritier à Antoine d'Abbadie. Il se trouve que vous avez été pressenti ! Pour prouver votre légitimité, vous serez mis à l'épreuve... Pour l'occasion, une vieille malle a été sortie des cuisines et vous réserve quelques défis... Saurez-vous résoudre toutes les énigmes pour vous défaire de vos chaînes et accéder à cet héritage ? Venez affronter vos amis et vos proches dans cet escape game de 45 minutes. Deux niveaux proposés : "Famille" (à partir de 8 ans) et "Expert".



Abbadia, le Château-Observatoire

+33 5 59 20 04 51

Route de la Corniche

<http://www.chateau-abbadia.fr>

2.4 km
HENDAYE



Abbadia domine la Corniche Basque, à Hendaye. Découvrez l'univers d'une demeure conçue comme un château et réalisée pour être aussi un laboratoire scientifique. Surprenant et romanesque, ce site vous révèle les décors fraîchement restaurés, son mobilier d'origine et l'ensemble de ses pièces. Construit entre 1864 et 1884, d'architecture néo-gothique, Abbadia est une des rares créations de l'illustre architecte Eugène Viollet le Duc. Jeu de piste pour les enfants de 6 à 12 ans, dans le parc du Château. Labellisé Famille Plus.

Mes recommandations (suite)

Expériences et Découverte

Balades et Sentiers

OFFICE DE TOURISME D'HENDAYE
WWW.HENDAYE-TOURISME.FR



Domaine d'Abbadia

+33 5 59 74 16 18

Rue d'Armatonde

<https://cpie-littoral-basque.eu/>

2.1 km
HENDAYE



Propriété du Conservatoire du Littoral sur la côte basque, géré par la commune d'Hendaye, le Domaine d'Abbadia est un site naturel protégé de 65 ha. Le CPIE (Centre Permanent d'Initiation à l'Environnement) accueille le public dans cet environnement de grande richesse paysagère et écologique : falaises découpées, landes à bruyère vagabonde et ajoncs, prairies, bosquets, verger de conservation de variétés anciennes et locales... Réserve biologique et géologique classé Espace Naturel Sensible (80 millions d'années d'histoire !), le Domaine d'Abbadia se parcourt en liberté, à pied et sans chien ; tout prélèvement y est interdit. Vous pouvez y observer quelques trente espèces d'oiseaux nicheurs, des orchidées rares, ou bien participer à l'une des nombreuses sorties organisées toute l'année pour découvrir l'histoire et les valeurs de ce site exceptionnel.



La Cité des Mémoires

+33 5 59 06 81 90

26 rue de l'Église

<https://www.citedesmemoires.com>

0.7 km
HENDAYE



Visite d'Hendaye Ville ou Hendaye Plage

+33 5 59 20 00 34

67 bis boulevard de la Mer

<http://www.hendaye-tourisme.fr>

1.6 km
HENDAYE



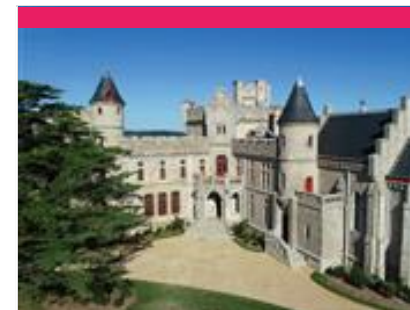
Chasse au Trésor "Balea"

+33 5 59 20 00 34

67 bis boulevard de la Mer

<http://www.hendaye-tourisme.fr>

1.6 km
HENDAYE



Abbadia, le Château-Observatoire

+33 5 59 20 04 51

Route de la Corniche

<http://www.chateau-abbadia.fr>

2.4 km
HENDAYE



Mes recommandations (suite)

Expériences et Découverte

Balades et Sentiers

OFFICE DE TOURISME D'HENDAYE
WWW.HENDAYE-TOURISME.FR



Maison de la Corniche Basque,
Asporotsttipi

+33 5 59 74 16 18

Route de la Corniche

<http://www.cpie-littoral-basque.eu/>

3.1 km
HENDAYE





